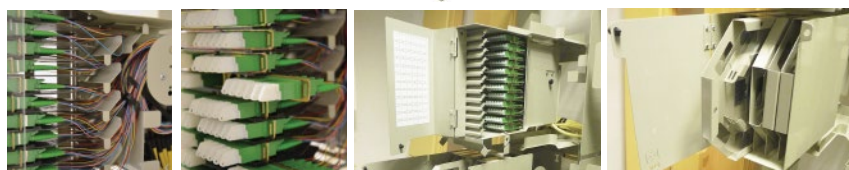


Cabeza de cable de alta densidad tipo ADCK

Cabeza de cable constituida por un módulo de empalme y uno de terminación, contienen hasta 144 fibras. Posee un módulo de terminación y uno de fusión.



Detalles:



Características

- 1- Constituida por 1 módulo de terminación y 1 de empalme. Para 144 fibras.
- 2- Tipos de adaptadores: SC/LC/E-2000.
- 3- Tipo modular
- 4- El módulo de terminación posee 3 áreas definidas:
A. Sector de ingreso de los multipigtails.
B. Soporte porta acopladores deslizantes.
C. Sector de ruteo de salida de patchcords.
- 5- Módulo de empalme, constituido por cassettes de fusión de hasta 24 F.O
- 6- Módulo de acceso frontal
- 7- Se provee con multipigtails y adaptadores.

Aplicaciones

- 1- Datacenter.
- 2- Redes de telecomunicaciones.
- 3- Ethernet
- 4- ATM
- 1- LAN
- 2- MAN
- 3- WAV
- 4- Para uso interior

Especificaciones

Propiedades / Unidades	Valores
Altura	290 y 210 mm
Ancho	155 y 200 mm
Profundidad	420 y 440 mm
Peso	14 y 11 Kg.
Tipos de adaptadores	SC LC E-2000
Número de puertos	Hasta 144
Material	Chapa de hierro DD.
Espesor	1.2 mm
Terminación superficial	Pintura termoconvertible
Color	Beige RAL 7032
Temperatura de operación	-40°C a +65 °C